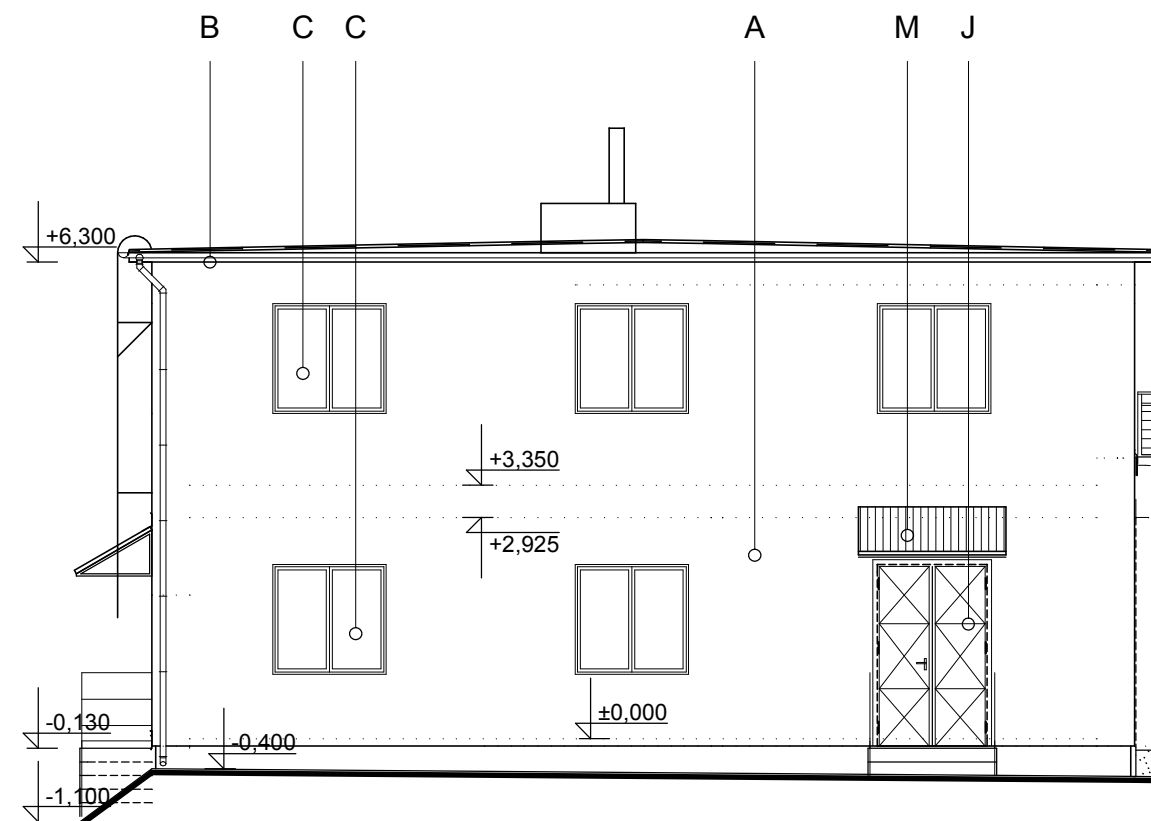
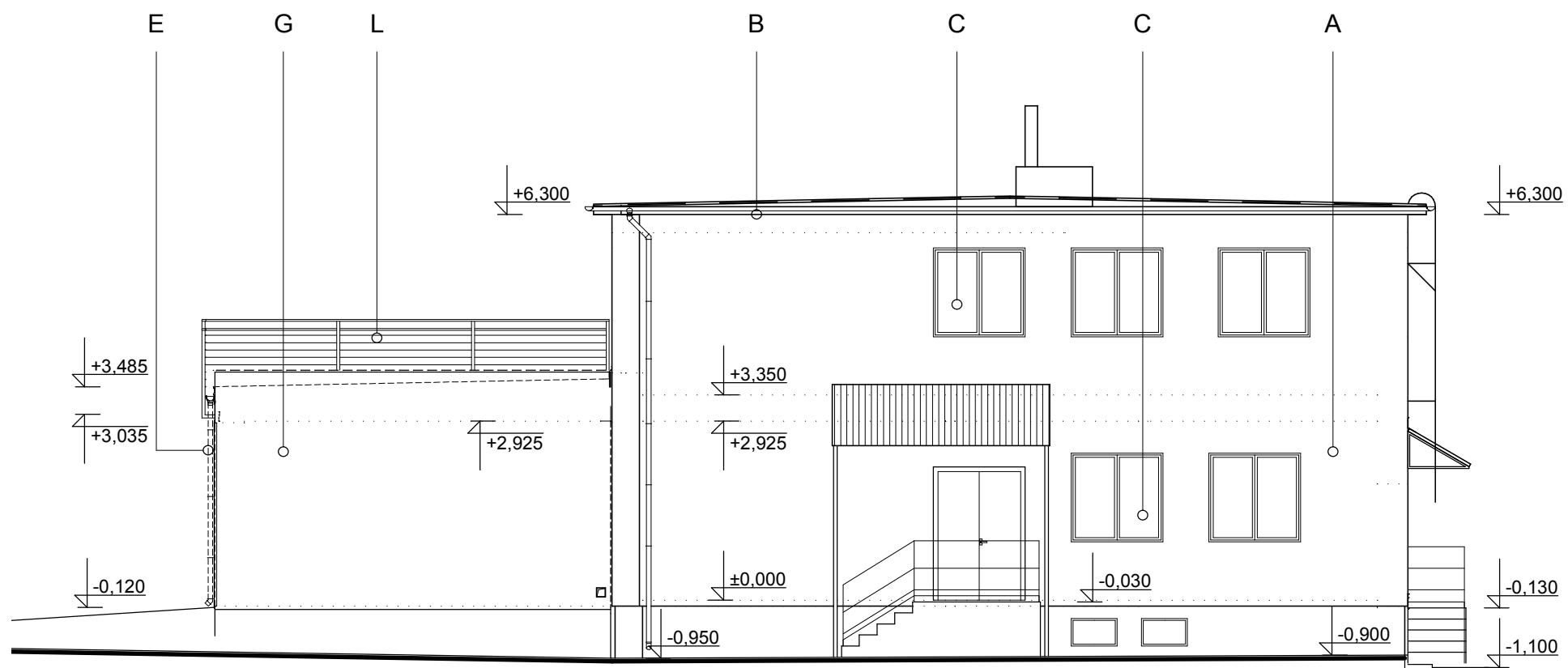


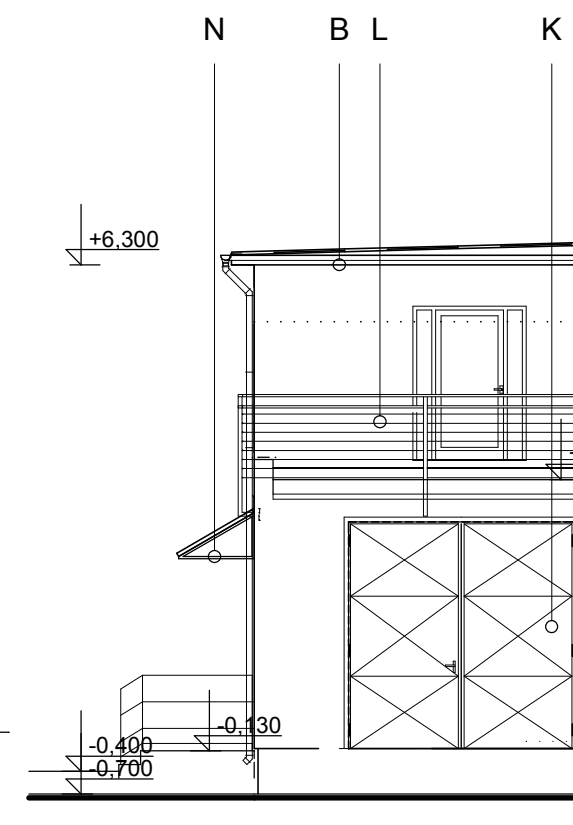
POHLED SEVEROVÝCHODNÝ



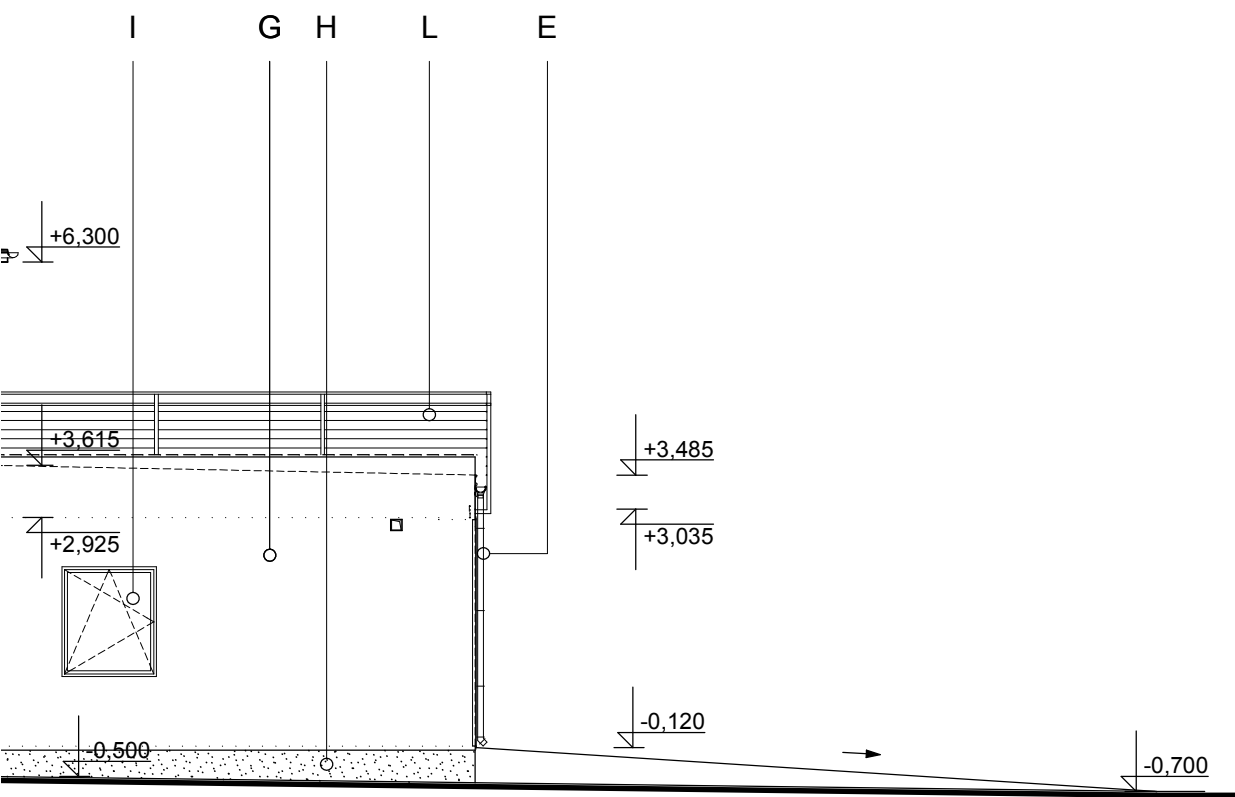
POHLED SEVEROZÁPADNÝ



POHLED JUHOVÝCHODNÝ

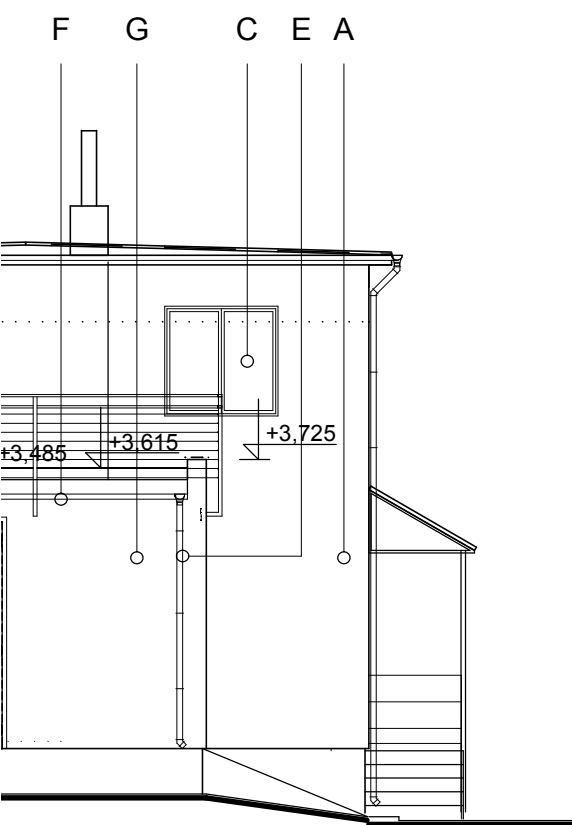


POHLED JUHOZÁPADNÝ



LEGENDA

- (A) EXISTUJÚCA OMIETKA BRIZOLIT
- (B) EXISTUJÚCI ODKVAPOVÝ ŽLAB A RÚRA Z OCELE
- (C) EXISTUJÚCE DREVENÉ OKNÁ A DVERE
- (D)
- (E) ODTOKOVÁ ODPADOVÁ RÚRA Z OCELE SYSTÉM " RANNILA " D = 100 mm
- (F) PODODKVAPOVÝ ŽLAB Z OCELE SYSTÉM " RANNILA " D = 150 mm
- (G) UŠŤACHTILÁ OMIETKA " BAUMIT", Farba sa určí na tvári miesta
- (H) SOKEL BAUMIT MOZAIKOVÁ OMIETKA STREDOZRNNÁ, FARBA : SVETLOSIVÁ - 072
- (I) PLASTOVÉ OKNÁ, FARBA RÁMU : BIELA
- (J) OCEĽOVÉ DVERE, DVOJKRÍDLOVÉ, OTVÁRAVÉ
- (K) OCEĽOVÉ VRÁTA, DVOJKRÍDLOVÉ, OTVÁRAVÉ
- (L) ZÁBRADLIE: OCEĽOVÁ NOSNÁ KONŠTRUKCIA FARBA : HNEDÁ v.= 1 100 mm
OCEĽOVÁ VÝPLŇ - FARBA : HNEDÁ
- (M) TRAPÉZOVÝ PLECH - RANNILA/RUUKI" FARBA : TMAVOSIVÁ
- (N) OCEĽOVÁ MARKÍZA, NÁTER 2x základným olejovým a 2x krycím emailovaním náterom.
FARBA : SIVÁ



NOVÝ STAV

PROJEKT NA STAVEBNÉ POVOLENIE


± 0,000 = 100,00

RELATÍVNY VÝŠKOVÝ BOD = 100,00

BOL ZVOLENÝ NA na úrovni exist. podlahových vrstiev na 1.NP

Táto projektová dokumentácia tvorí v zmysle Zákona č. 513/91 Zb. predmet obchodného tajomstva projektovanej kancelárie SAXUM. Bez súhlasu autora nesmie byť táto technická dokumentácia kopírovaná, rozmnožovaná a nie je dovolené ju postúpiť tretej osobe.

Ing. PETER ANTAL autorizovaný stavebný inžinier pre kategóriu Inžinier pre statiku stavieb, a Inžinier pre konštrukcie pozemných stavieb reg. č. 5458*11 a 5458*13
SOFTWARE ArchiCAD - reg. číslo 6-5164490 print HEWLETT PACKARD DJ 430

ZODP. PROJEKTANT	AUTOR PROJEKTU	KRESLIL	 PROJEKTOVÁ KANCELÁRIA DUNAJSKÁ STREDA, Ádorská 748/38 LEVICE, ul. K. Marxa 10	
Ing. PETER ANTAL		Ing. PETER ANTAL		
INVESTOR	OBEC KRŠKANY, Malé Krškany 115, Krškany, PSČ 934 01-Levice, SR			
LOKALITA	Krškany, Krškany, kat. úz. Krškany č.p. 562/2, 562/3		DÁTUM	apríl 2013
NÁZOV STAVBY			FORMÁT	4 A4
STAVEBNÉ ÚPRAVY STAVBY PRÍSTAVBOU POŽIARNA ZBROJNICA			Č. ZÁK.	
			MIERKA	Č. VÝKRESU
OBSAH VÝKRESU			1:100	D_08
Pohľady - nový stav				